

## EDITO

**C**hers camarades,

C'est donc avec ce numéro que nous concluons l'année 2016, très riche pour notre Association.

Cette Newsletter va vous permettre de faire le point sur les dernières actualités de notre communauté. Car en effet, la fin d'année est toujours très riche pour notre Association. Comme tous les ans, c'est la période de l'envoi de l'annuaire papier qui, en 2016, a bénéficié de nombreuses mises à jour et d'une nouvelle couverture. Mais ce sont aussi des actualités plus inédites, avec par exemple le bilan de la 1ère conférence organisée par l'Association, qui s'est révélée être un grand succès.

Et en cette fin d'année 2016, je souhaite remercier toutes les personnes qui animent et font vivre notre communauté au quotidien : tous les bénévoles du Conseil d'Administration qui mènent des projets tout au long de l'année avec beaucoup de professionnalisme, le personnel de l'école, nos partenaires, ainsi que tous les membres de notre réseau qui nous aident et nous soutiennent dans la réalisation de ces projets.

Je vous souhaite de passer de joyeuses fêtes de fin d'année et vous donne rendez-vous en Janvier !

Christophe Sanglier  
Président de l'Association Supméca



## INFOS DE L'ASSOC'

- [PUBLICATION DE L'ANNUAIRE 2016](#)
- [CONFERENCE SUPMECA](#)



## DE RETOUR À L'ÉCOLE

- [LA RECHERCHE À SUPMÉCA : LES THESES](#)
- [LES ATELIERS DU BOURGET](#)
- [FORUM IPGP](#)
- [LES SUPMECA GI 2016 À L'HONNEUR !](#)



## ÇA PEUT VOUS INTÉRESSER...

- [LIVRE BLANC IESF : « RELEVER LES DÉFIS D'UNE ÉCONOMIE PROSPÈRE ET RESPONSABLE »](#)



**LE COMITÉ EST EN CONSTANTE ÉVOLUTION ET CHERCHE DE NOUVEAUX TALENTS.**

**CONTACTEZ DÈS MAINTENANT LE COMITÉ POUR EN SAVOIR PLUS :**

[REDACTION@SUPMECA.COM](mailto:REDACTION@SUPMECA.COM) !

## AGENDA

- **FIN DÉCEMBRE** : Envoi de l'Annuaire papier
- **16 DÉCEMBRE - 3 JANVIER** : Fermeture de l'Ecole
- **1ER AVRIL 2017** : Assemblée Générale de l'Association Supméca
- **4 ET 5 JUILLET 2017** : Colloque sur les Assemblages Mécaniques



## PUBLICATION DE L'ANNUAIRE 2016 : ÇA Y EST !

Journées très intenses en ce mois de Décembre pour la Commission Annuaire ! Ces dernières semaines, **Michel MIRJOL (C71)** et son équipe ont réalisé les dernières étapes nécessaires à l'envoi de l'annuaire : réception des palettes d'annuaires, mise sous pli, étiquetage... et livraison au bureau de poste.



Comme chaque année, c'est **LA COMMISSION ANNUAIRE QUI ŒUVRE À LA RÉALISATION DE CET OUVRAGE**, outil fédérateur de notre communauté. Pour cette édition 2016, plusieurs nouveautés, gages de qualité : **1500 fiches mises à jour** par rapport à 2015, **nouvelle couverture, revue des textes, optimisation de la mise en page, allègement de l'annuaire...**

L'annuaire 2016 a été envoyé le **19 décembre** et vous devriez très probablement l'avoir déjà reçu et placé sous votre sapin. Si ce n'est pas le cas et que vous êtes membre cotisant, la livraison ne devrait pas tarder. Sinon, vous avez jusqu'au 31 décembre inclus pour cotiser et recevoir votre annuaire début janvier.

INFORMATIONS : [annuaire@supmecca.com](mailto:annuaire@supmecca.com)

**LA COMMISSION ANNUAIRE** a pour objectif de disposer d'une base de données "Anciens" la plus exacte possible. Ses résultats se matérialisent avec l'Annuaire papier, ainsi que, sur le site internet de l'Association, par des données en ligne fiables. Elle regroupe les activités qui vont concourir à sa bonne réalisation : la recherche des informations les plus à jour concernant les membres de l'Association, rapprochements de cohérence dans les différentes listes de classement, contrôle des saisies. Elle prend également en charge la coordination des différents textes inclus dans l'annuaire, le suivi de sa réalisation et la diffusion de cet important document.



## CONFÉRENCE SUPMÉCA : NOS MEMBRES SAVENT GÉRER LEUR TEMPS !

LE 23 NOVEMBRE DERNIER, **LA COMMISSION RELATION AVEC LES MEMBRES ET DIPLÔMÉS** de l'Association Supméca a organisé sa première conférence, sur le thème **"GÉRER SON TEMPS ET SON RELATIONNEL"**. Cette conférence s'est déroulée en fin de journée, dans les **LOCAUX D'IESF À PARIS**, près de la Place de l'Étoile. Retour sur cette expérience réussie !

Pendant près de 2 heures, les **40 PARTICIPANTS** de cet événement ont pu échanger lors d'un atelier interactif avec le maître de conférence **M. Patrick KOULICHE** (consultant – formateur – coach certifié depuis 1981 en management, développement personnel, efficacité des hommes et des équipes).



**LE BILAN DE CETTE CONFÉRENCE EST TRÈS POSITIF. La quasi-totalité des participants a trouvé cette conférence très intéressante, de grande qualité et d'une durée bien adaptée.** Tous les participants ont apprécié le lieu, tant par l'accessibilité du lieu que la beauté et le prestige de la salle.

Enfin, les participants ont exprimé leur souhait que l'Association organise de nouvelles conférences, avec principalement des suggestions de thèmes très transverses.

**NOUS FÉLICITONS LES ORGANISATEURS POUR LA RÉALISATION DE CET ÉVÉNEMENT ET REMERCIONS TOUS LES PARTICIPANTS.**

### PLUSIEURS THÈMES ONT ÉTÉ ABORDÉS :

- La vision et nos attitudes par rapport au temps,
- La gestion stratégique du temps,
- Les grands principes permettant de structurer son temps,
- La revue de quelques outils, méthodes et trucs pour gérer son quotidien,
- Et enfin, quelques mots sur l'intelligence émotionnelle, où la manière de gérer les relations humaines pour plus d'efficacité au travail.



INFORMATIONS : [relations.membres@supmecca.com](mailto:relations.membres@supmecca.com)


**UNE PHOTO INSTANTANÉE DE LA RECHERCHE À SUPMECA : LES THÈSES SOUTENUES EN 2016**

Le millésime de cette année contient des avancées sur des thèmes aussi divers que **LES MILIEUX GRANULAIRES, LES SYSTÈMES MÉCANIQUES SURCONTRAINS OU LA MÉTHODE DES ÉLÉMENTS CONTINUS**. Comme, il est difficile de faire un article agréable à lire à partir d'une liste quelque peu rébarbative d'informations scientifiques pointues, nous laissons le soin au lecteur intéressé par un sujet en particulier de se reporter au tableau complet en fin d'article.

**LES THÈSES DE KAMIL CHRZASZCZ ET MARWA MASMOUDI** portent sur les ondes acoustiques dans les milieux granulaires secs ou humides. Leur approche combine modèle et observations expérimentales. Ils ont pu relier les caractéristiques de l'échelle microscopique des grains et de l'échelle macroscopique des ondes acoustiques. M. CHRZASZCZ a notamment observé que les grains mouillés interagissent via un mécanisme élasto-hydrodynamique (EHD) lié à la capacité du fluide à déformer élastiquement les grains. Mme MASMOUDI a montré que la dissipation des vibrations dans ce type de milieu dépend fortement de la masse embarquée des grains et de l'écoulement visqueux de l'air entourant les grains.

**LA THÈSE D'OLFA GHORBEL** porte sur l'amélioration d'une méthode de calcul concurrente des éléments finis : la méthode des éléments continus. Par cette approche les temps de calcul sont très inférieurs à ceux des éléments finis.

Mme GHORBEL a développé dans sa thèse un élément continu de plaques orthotropes, sandwichs et multicouches.

**LA THÈSE D'ANISSA ALI** porte sur le paramétrage et la mobilité des systèmes mécaniques. L'objectif est de permettre à un système mécanique de rester mobile après une modification d'un paramètre : longueur, angle, ... Dans la lignée de la thèse de Mme Ruixian RENAUD sur le même sujet, Mme ALI utilise les bases de Gröbner pour générer les équations de mobilité. La nouveauté réside dans la gestion du paquet d'équations issu des bases de Gröbner.

**LA THÈSE DE SARAH EL GAMOUSSI** porte l'amélioration du Processus de Développement de Produit (PDP) par une approche basée sur le Lean Management. Un des aspects de cette thèse concerne la gestion de la création et de la transformation de la valeur dans le PDP. Cette méthodologie adapte en particulier les deux premiers principes du Lean, à savoir la définition de la valeur et sa cartographie dans le processus considéré.

**LA THÈSE D'AMIR GUIZANI** porte sur la conception optimale des systèmes mécatroniques. Pour cela une approche multi-agents est utilisée. La thèse de Ghazoi HAMZA porte sur le pré-dimensionnement vibratoire des systèmes mécatroniques. Pour cela, une bibliothèque de modèles analytiques simples a été créée en Modelica.

THÉSARD	ENCADRANTS	TITRE
Kamil CHRZASZCZ	Stéphane JOB	Ondes dans les milieux granulaires: de l'échelle microscopique à l'échelle macroscopique
Marwa MASMOUDI	Stéphane JOB	Etude Expérimentale et Modélisation par la méthode des éléments discrets de l'amortissement dans les matériaux granulaires
Olfa GHORBEL	Jean-Baptiste CASIMIR	Formulation et mise en œuvre d'un élément continu de plaque sandwich et multicouche.
Anissa ALI	Alain RIVIERE, Philippe SERRE, Jean-François RAMEAU et Mireille MOINET	Représentation et analyses algébriques de systèmes de solides sur-contraints en boucle fermée.
Sarah EL GAMOUSSI	Vincent CHEUTET, Roberta COSTA AFFONSO	Proposition d'une méthodologie d'amélioration du Processus de Développement de Produits basée sur une approche Lean
Amir GUIZANI	Moncef HAMMADI	Approche multi-agents pour la conception optimale des systèmes
Ghazoi HAMZA	Alain RIVIERE et Moncef HAMMADI	Contribution au développement de modèles analytiques compacts pour l'analyse vibratoire des systèmes mécatroniques.



## LES ATELIERS DU BOURGET

**L**E 31 JANVIER PROCHAIN, l'établissement SUPMÉCA accueille la 2<sup>EME</sup> ÉDITION DES ATELIERS DU BOURGET ([www.ateliersdubourget.com](http://www.ateliersdubourget.com)).

Événement de formation placé sous l'égide du pôle Astech, il s'adresse aux responsables de PME et à leurs interlocuteurs dans les grands groupes.

Ces ateliers se basent sur une approche nouvelle : **LA PÉDAGOGIE PAR LE DÉBAT**. Il s'agit d'une approche utilisée depuis de nombreuses années, permettant de co-élaborer des solutions ou de faire avancer des sujets de manière collaborative et constructive, grâce à un processus finement préparé. Avec cette méthode, les Ateliers du Bourget permettent de progresser sur des thèmes stratégiques de l'entreprise, de développer son réseau et de rejoindre une communauté de PME dynamiques.

Le principe pédagogique est le suivant : **14 ATELIERS SONT PROPOSÉS**. Chacun ayant une durée d'une demi-journée, le participant peut en choisir deux au plus. L'atelier commence par un exposé de 30 à 40 min de l'intervenant, puis le débat s'ouvre, piloté par un modérateur qui fait en sorte que tous puissent intervenir et avoir des réponses à leurs questionnements. Le débat dure 2h30 environ, un atelier comporte au maximum 30 participants. Chacun a ainsi le temps de s'approprier le sujet et de poser les questions essentielles pour lui.

Le rendez-vous formation de l'industrie  
**LES ATELIERS DU BOURGET**



La première édition qui s'est déroulée en février dernier à Supméca a démontré la pertinence du concept : 70 participants, un très haut niveau de satisfaction, des dialogues très ouverts... et un souhait de recommencer.

Partant de ce constat, Supméca souhaite donc renouveler son partenariat dans cette 2<sup>ème</sup>

édition, **QUI ENRICHIT DONC L'OFFRE DE FORMATION CONTINUE ET PERMET D'OUVRIER L'ÉCOLE À UN PUBLIC DE DIRIGEANTS.**

L'Association ASTech Paris Région a été créée pour soutenir et développer le pôle de compétitivité ASTech Paris Région labélisée à l'issue du Comité Interministériel d'Aménagement et de Compétitivité des Territoires (CIACT) du 5 juillet 2007.

Constituée par les entreprises, centres de recherche, centres de formation et institutions concernées de la région francilienne, l'Association s'implique dans les travaux du pôle de compétitivité ASTech Paris Région autour des 3 axes majeurs qui sont :

- L'aviation d'affaires,
- Le transport spatial,
- La motorisation et les équipements aéronautiques et spatiaux.

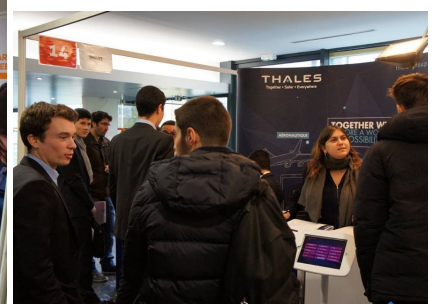
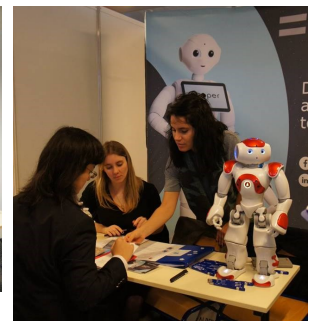


## QUELQUES MOTS SUR LE FORUM IPGP

**L**E FORUM ÉTUDIANTS-ENTREPRISES DE L'INSTITUT POLYTECHNIQUE GRAND PARIS S'EST DÉROULÉ LE JEUDI 24 NOVEMBRE À L'ENSEA. Ouvert à tous les étudiants de Supméca, de l'EISTI et de l'ENSEA, il rassemble une soixantaine d'entreprises, leaders dans leurs secteurs.

Cette année encore, **CETTE MANIFESTATION A ÉTÉ UN GRAND SUCCÈS** puisqu'elle a permis à plusieurs centaines d'étudiants **D'ÉCHANGER AVEC CES ENTREPRISES INNOVANTES**, notamment concernant des futures collaborations dans le cadre de stages ou, parfois, des perspectives de carrières au sein des dites entreprises.

Quelques entreprises présentes lors de cette édition : Thales, Altran, Dassault Systèmes Careers, SoftBank Robotics Europe, TE Connectivity, Autoliv, Valeo, Zodiac Aerospace, L'Oréal Talent, GE, Safran, Sopra Steria, Aubay, ALTEN, ...



Crédits Photo : Supméca



## LES SUPMÉCA GÉNIE INDUSTRIEL 2016 À L'HONNEUR !

La cérémonie consacrant la réussite des diplômés de **LA PROMOTION 2016 SUPMÉCA SPÉCIALITÉ « GÉNIE INDUSTRIEL »** a eu lieu le Mercredi 30 Novembre dernier, au théâtre des Sablons, à Neuilly. Organisée par le CFAI SUPii Mécavenir, elle réunissait également les diplômés des autres parcours diplômant de Bac +3 à Bac +5.

**NOUS FÉLICITONS CETTE PROMOTION ET LEUR DONNONS RENDEZ-VOUS CET ÉTÉ POUR LA REMISE OFFICIELLE DES DIPLÔMES À SUPMÉCA !**



## LIVRE BLANC IESF : « RELEVER LES DÉFIS D'UNE ÉCONOMIE PROSPÈRE ET RESPONSABLE »

L'Association Supméca est membre de IESF (Ingénieurs et Scientifiques de France). Dans ce cadre, nous bénéficions d'un certain nombre de services, dont la réception des résultats de rapports, émanant des groupes de réflexions internes à IESF.

Récemment, IESF a publié un rapport sur l'engagement des ingénieurs et scientifiques dans la société. Ce rapport a pour titre « Relever les défis d'une économie prospère et responsable »

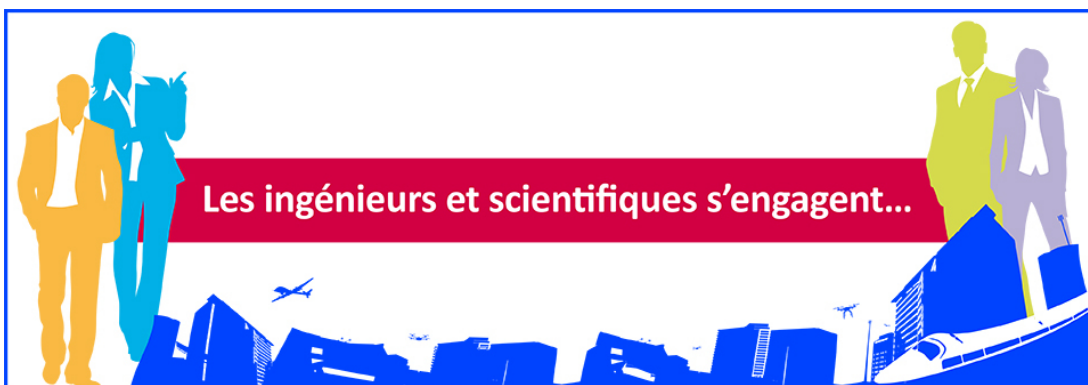
Le document propose des pistes d'actions et de réflexion, accompagnées d'un engagement professionnel et citoyen profond. L'on y présente des solutions à court, moyen et long terme, aux effets mesurables, en identifiant les bénéfices attendus, tout en prenant en compte les difficultés pressenties.

Elles sont le résultat d'une mobilisation forte de notre association et de plus d'une centaine de personnes réparties en 12 groupes de travail et de quelques milliers sur les réseaux sociaux IESF.

Le résultat de ces travaux se traduit par une cinquantaine de propositions dont 15 considérées comme prioritaires et présentées dans le résumé exécutif. Elles peuvent se regrouper en quatre grands thèmes : l'éducation comme clé du progrès, les questions de société (approche du risque, éthique, engagement politique), la compétitivité hors coûts par l'approche collective, et plus spécifiquement la formation des ingénieurs et scientifiques aux nouveaux enjeux techniques et sociétaux.

**L'ASSOCIATION MET DONC À DISPOSITION 2 DOCUMENTS SUR LE SITE :**

- UNE SYNTHÈSE DU RAPPORT
- LE RAPPORT COMPLET



RENDEZ-VOUS SUR :  
[WWW.SUPMECA.COM](http://WWW.SUPMECA.COM),

RUBRIQUE EMPLOI > RAPPORTS  
IESF > TRAVAUX IESF

## LE TABLEAU DE BORD DE L'EMPLOI

BILAN DES OFFRES DE MI-NOVEMBRE À MI-DÉCEMBRE 2016	
Offres publiées	870
Proportion de CDI	96 %
Offres sur l'Île-De France	26 %
% pour Débutants	35 %
% pour Expérimentés	63 %
% pour Confirmés	2 %
Secteurs en pointe	<ul style="list-style-type: none"> <li>■ Fabrication De Machines Et Équipements N.c.a.</li> <li>■ Industrie Automobile</li> <li>■ Fabrication D'autres Matériels De Transport</li> </ul>

## SÉLECTION DES OFFRES DU MOIS

- Ingénieur Vie Série Automobile Gamme utilitaire Renault (CDI) - Assystem
- Modélisation 3D du procédé d'empilage gomme (Stage) - Michelin

### CETTE RUBRIQUE EST LA VOTRE !

Nous vous invitons à vous rendre sur le site [www.supmeca.com](http://www.supmeca.com), dans la rubrique "Emploi" pour y déposer vos offres.

## COMMENT SE CONNECTER À SON PROFIL SUR [WWW.SUPMECA.COM](http://WWW.SUPMECA.COM) ?

Vos informations de connexion ont été importées depuis l'ancien site. Pour vous connecter :

- Votre **Identifiant** vous a été envoyé sur votre boîte mail en mai dernier. Il est généralement de la forme "prenom.nomPromotion" (promotion en 2 chiffres).
- Votre **Mot de Passe** est le même que sur l'ancien site. Si vous ne vous en souvenez plus, rendez-vous sur « Connexion » et « Mot de Passe oublié » en haut du site

**Si vous n'aviez pas enregistré d'adresse mail, ou pour tout autre demande, contactez directement les webmasters.**

## TARIFS COTISATIONS 2016 - EXERCICE DU 1ER JANVIER AU 31 DÉCEMBRE

Tarif Normal	Promos 2012 en antérieures	60€
Tarif Jeunes	Promos 2013, 2014, 2015	30€
Tarif Séniors	Plus de 65 ans au 1er Janvier	45€
Etudiants	En cours de scolarité	5€
Bienfaiteurs	Volontaires	> 100€

## COMMENT RÉGLER ?

Chèque	A l'ordre de « Association Supméca » Adressé au Secrétariat : <b>3, Rue Fernand Hainaut 93400 - Saint-Ouen</b>
	<a href="http://www.supmeca.com">www.supmeca.com</a> Menu « Association », puis « Adhérer à l'Association »
Internet	
Virement	<b>Depuis l'étranger</b>  IBAN : FR76 3000 3040 3100 0500 7569 237 BIC : SOGEFRPP
	<b>Depuis la France</b>  Banque : 30003 Guichet : 04031 N° de Compte : 00050075692

## UNE QUESTION, UN ARTICLE, UNE SUGGESTION, ...

[redaction@supmeca.com](mailto:redaction@supmeca.com)

### Comité de rédaction :

Henri-Paul LIEURADE, Franck RENAUD, Christophe SANGLIER, Thibaut VERDET

Association SupMéca : 3, rue F. Hainaut - 93400 - St-Ouen

Site internet : [www.supmeca.com](http://www.supmeca.com)